

# Roviltnemnda i region 7 – Nordland

## Nemndsmøte 2/2026

### Orientering fra Statsforvalteren

Signe Hjelgestad Jørgensen

Charlotte Holmstad Arnesen



**Statsforvalteren i Nordland**

*Nordlaanten Staatehaaltoje*  
*Nordlánda Stáhtaháldadiddje*



– virker til Nordlands beste



**Hele året**

- Statsforvalteren har myndighet til å fatte vedtak om skadefelling av kongeørn
- Miljødirektoratet kan på eget initiativ fatte vedtak om skadefelling eller ekstraordinært uttak av bjørn, gaupe, jerv og ulv, uavhengig av Statsforvalteren og rovviltnemnda

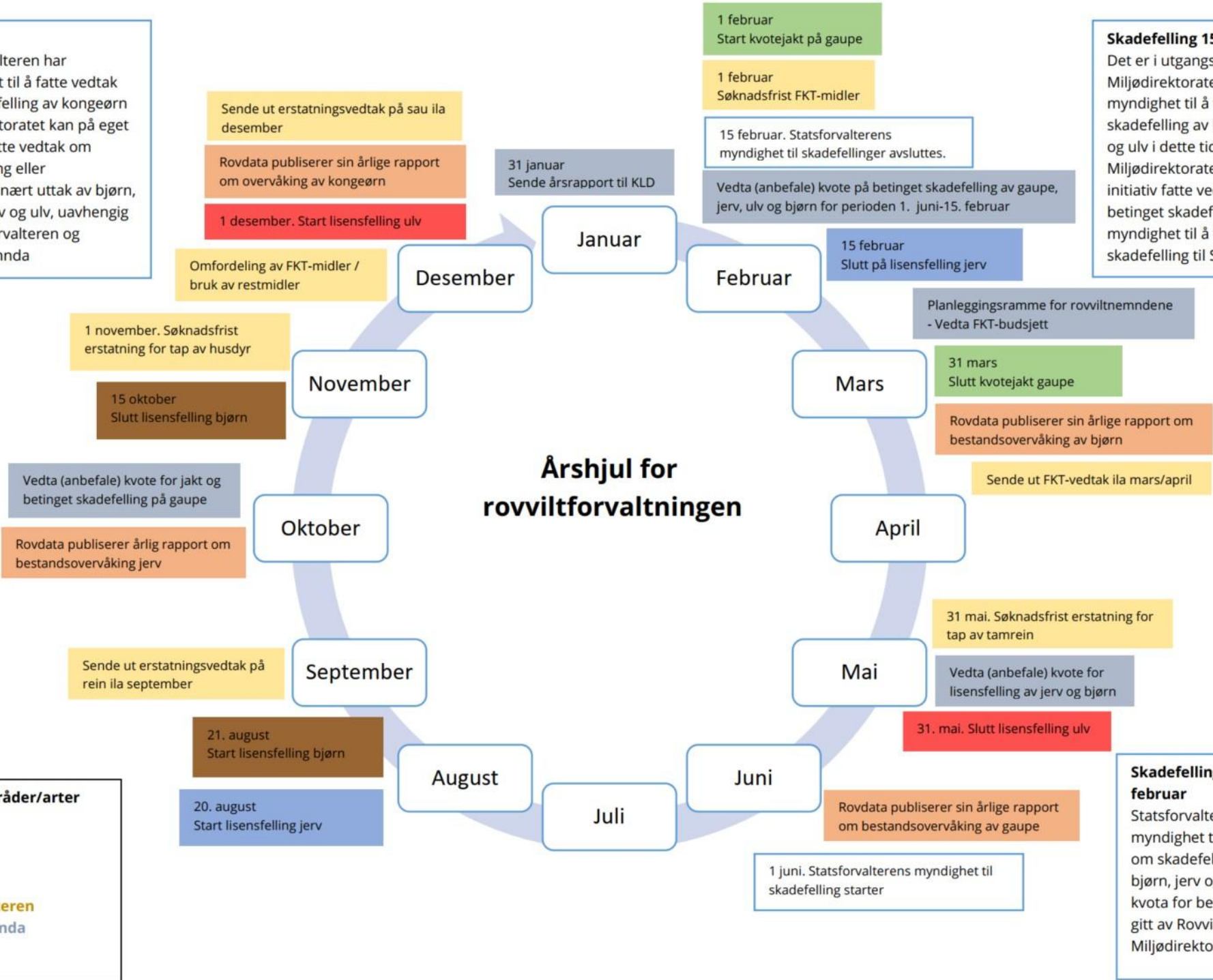
**Skadefelling 15. februar – 31. mai**

Det er i utgangspunktet Miljødirektoratet som har myndighet til å fatte vedtak om skadefelling av bjørn, gaupe, jerv og ulv i dette tidsrommet. Miljødirektoratet kan på eget initiativ fatte vedtak om kvote for betinget skadefelling og delegere myndighet til å fatte vedtak om skadefelling til Statsforvalteren.

## Årshjul for rovviltforvaltningen

**Ansvarsområder/arter**

- Gaupe
- Bjørn
- Jerv
- Ulv
- Statsforvalteren
- Rovviltnemnda
- Rovdata



**Skadefelling 1. juni – 15. februar**

Statsforvalteren har myndighet til å fatte vedtak om skadefelling av gaupe, bjørn, jerv og ulv innenfor den kvota for betinget skadefelling gitt av Rovviltnemnda eller Miljødirektoratet.



# Restmidler - 2025

Søker	Distrikt/område	Søknad	Søknadssum	Innvilga tiltak	Behandling	Tildelt tilskudd
SCANDCAM	Nordsalten/Ofoten	Videreføring av prosjekt SCANDCAM Nordland 2026	kr 200 000,00	Videreføring av prosjekt SCANDCAM Nordland 2026	Innvilga som omsøkt	kr 200 000,00
Voengelh Njaarke rbd	Voengelh Njaarke rbd	Helikoptersamling før flytting til vinterbeite og noe tilleggsføring i forbindelse med samlinga	kr 648 000,00	Helikoptersamling før flytting til vinterbeite og noe tilleggsføring i forbindelse med samlinga	Delvis innvilga	kr 165 000,00
Berit Kristine Hætta	Jillen-Njaarke rbd	Samling og flytting til mindre rowiltutsatte beiteområder og tilleggsføring på vinterbeite	kr 307 000,00	Transport til mindre rowiltutsatte beiteområder og noe tilleggsføring på vinterbeite	Delvis innvilga	kr 55 000,00
Jillen-Njaarke rbd	Jillen-Njaarke rbd	Samling og flytting til mindre rowiltutsatte beiteområder	kr 580 000,00	Samling og flytting til mindre rowiltutsatte beiteområder	Delvis innvilga	kr 185 000,00
Eva-Stina Andersson	Røssåga/Toven rbd	Samling og flytting til mindre rowiltutsatte beiteområder eller tilleggsføring på vinterbeite	kr 100 000,00	Samling og flytting til mindre rowiltutsatte beiteområder eller tilleggsføring på vinterbeite	Delvis innvilga	kr 55 000,00
Ildgruben rbd	Ildgruben rbd	Tilleggsføring på vinterbeite	kr 375 000,00	Tilleggsføring på vinterbeite	Delvis innvilga	kr 350 000,00
Per Guttorm Kuhmunen og Ulrikke Hopstad	Saltfjellet rbd	Tilleggsføring på vinterbeite	kr 1 815 460,00	Tilleggsføring på vinterbeite	Delvis innvilga	kr 120 000,00
Per Josef Blind	Saltfjellet rbd	Samling og flytting til mindre rowiltutsatte beiteområder og noe føring i forbindelse med flytting	kr 136 000,00	Samling og flytting til mindre rowiltutsatte beiteområder og noe føring i forbindelse med flytting	Delvis innvilga	kr 56 000,00
Jon Anders Kuhmunen	Saltfjellet rbd	Tilleggsføring på vinterbeite	kr 260 590,00	Tilleggsføring på vinterbeite	Delvis innvilga	kr 56 000,00
Olof Thomas Utsi	Saltfjellet rbd	Samling og flytting til mindre rowiltutsatte beiteområder eller tilleggsføring på vinterbeite	kr 119 000,00	Samling og flytting til mindre rowiltutsatte beiteområder eller tilleggsføring på vinterbeite	Delvis innvilga	kr 56 000,00
Per Thomas Kuhmunen	Saltfjellet rbd	Samling og flytting til mindre rowiltutsatte beiteområder eller tilleggsføring på vinterbeite	kr 612 924,00	Samling og flytting til mindre rowiltutsatte beiteområder eller tilleggsføring på vinterbeite	Delvis innvilga	kr 56 000,00
Duokta rbd	Duokta rbd	Tilleggsføring på vinterbeite og flytting til mindre rowiltutsatte beiteområder	kr 110 000,00	Tilleggsføring på vinterbeite og noe til flytting til mindre rowiltutsatte beiteområder	Delvis innvilga	kr 84 000,00
Per Isak Labba	Staiggjo Håbmer rbd	Samling og flytting til mindre rowiltutsatte beiteområder	kr 91 000,00	Samling og flytting til mindre rowiltutsatte beiteområder	Delvis innvilga	kr 25 500,00
Tomas Guttormsen Labba	Staiggjo Håbmer rbd	Samling og flytting til mindre rowiltutsatte beiteområder	kr 150 000,00	Samling og flytting til mindre rowiltutsatte beiteområder	Delvis innvilga	kr 25 500,00
			<b>kr 5 504 974,00</b>			<b>kr 1 489 000,00</b>



– virker til Nordlands beste

# Lisensfelling 2025/2026

## Lisensfellingsperiode 20. august til 15. februar

Kvota vedtatt i mai: (18 (8)) – etter klagebehandling: 20 (8) jerv

All irregulær avgang etter kvota er vedtatt skal belasta kvota:

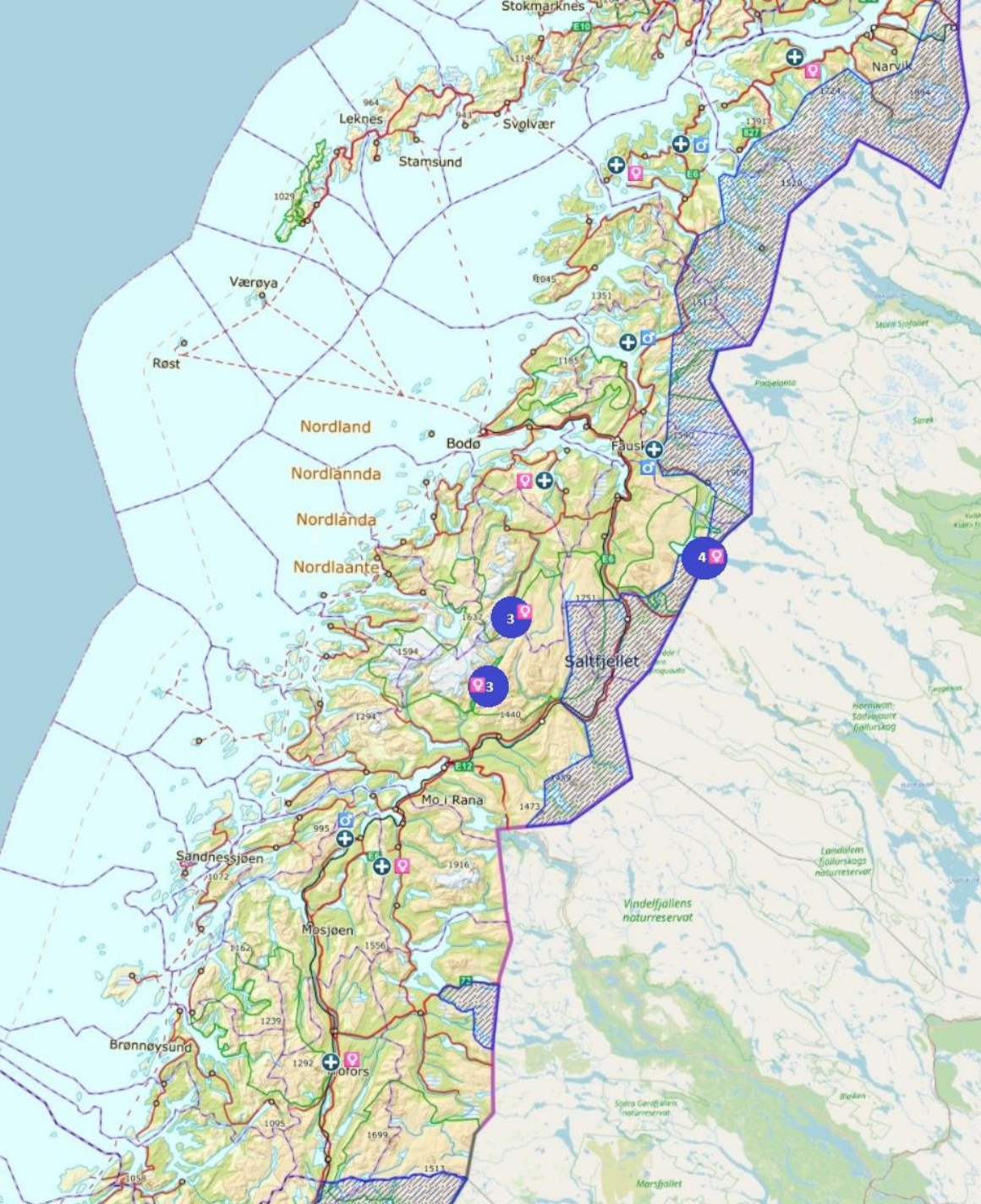
- Tre ekstraordinære uttak i mai/juni – avgang: 10 (3) jerv

Kvota ved jaktstart: 10 (5) jerv

- To enkeltdyr (tisper) tatt ut på ekstraordinært uttak i Hamarøy (november) og Narvik (februar)
- 7 (3) felt på lisensfelling

Jakta ble avslutta 12. februar pga. fylt hunndyrkvota

- Total avgang siden vedtaksdato: 19 (8) jerv.
- Total avgang av jerv i 2025: 26 jerv (+ 2 felt i 2026 lisensfellingsperiode 25/26)





– virker til Nordlands beste

# Kvotejakt på gaupe 2026

Jaktperiode 1. februar til 31. mars

Kvote vedtatt i oktober 2025: 22 gauper hvorav inntil 11 voksne hunngauper

All irregulær avgang etter kvota er vedtatt skal belasta kvota

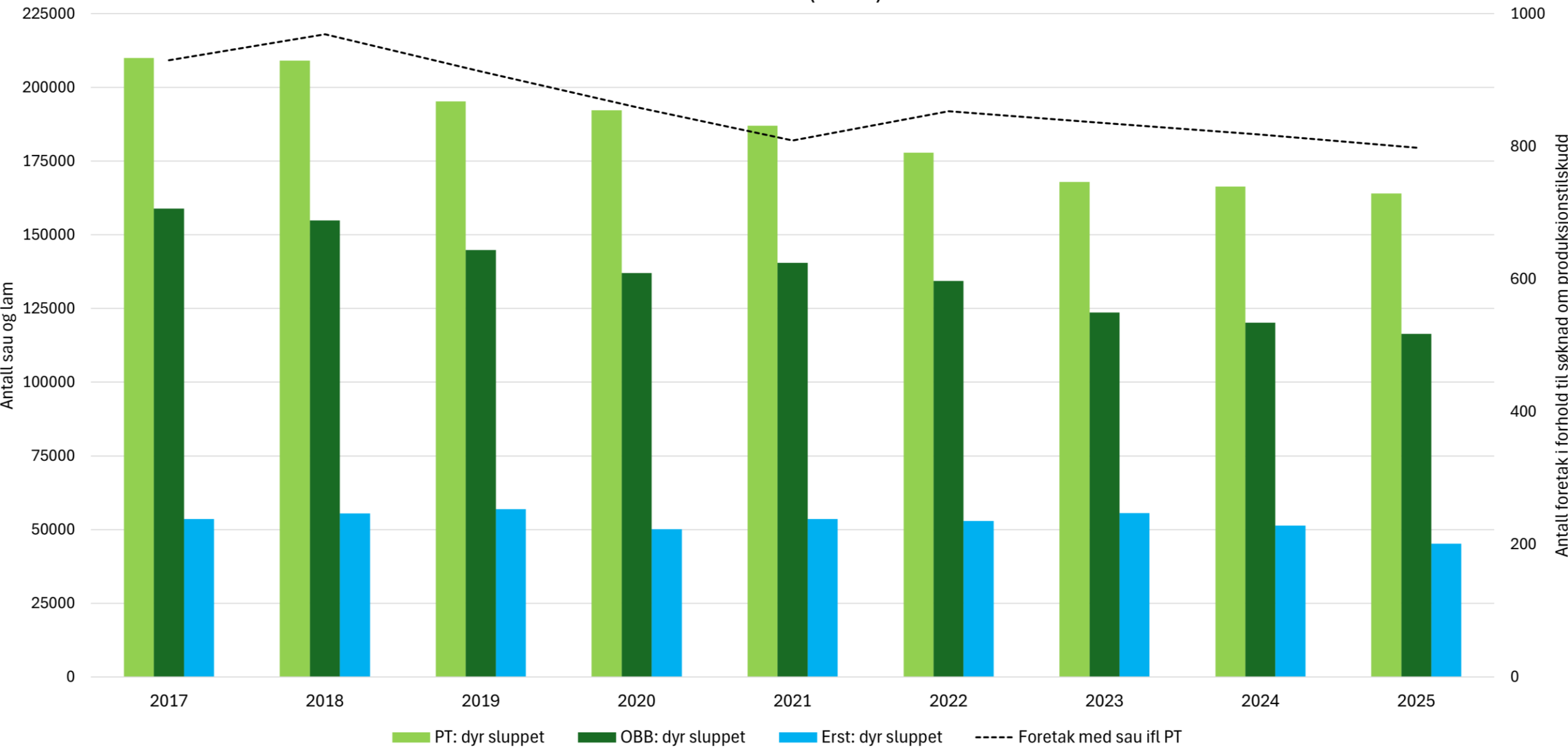
- Unge med ukjent kjønn påkjørt av toget i Bodø i november
- Unge med ukjent dødsårsak i november – belaster ikke kvota
- Hunngaue påkjørt av bil i Brønnøy i desember

Kvote ved jaktstart: 20 gauper hvorav inntil 10 voksne hunngauper

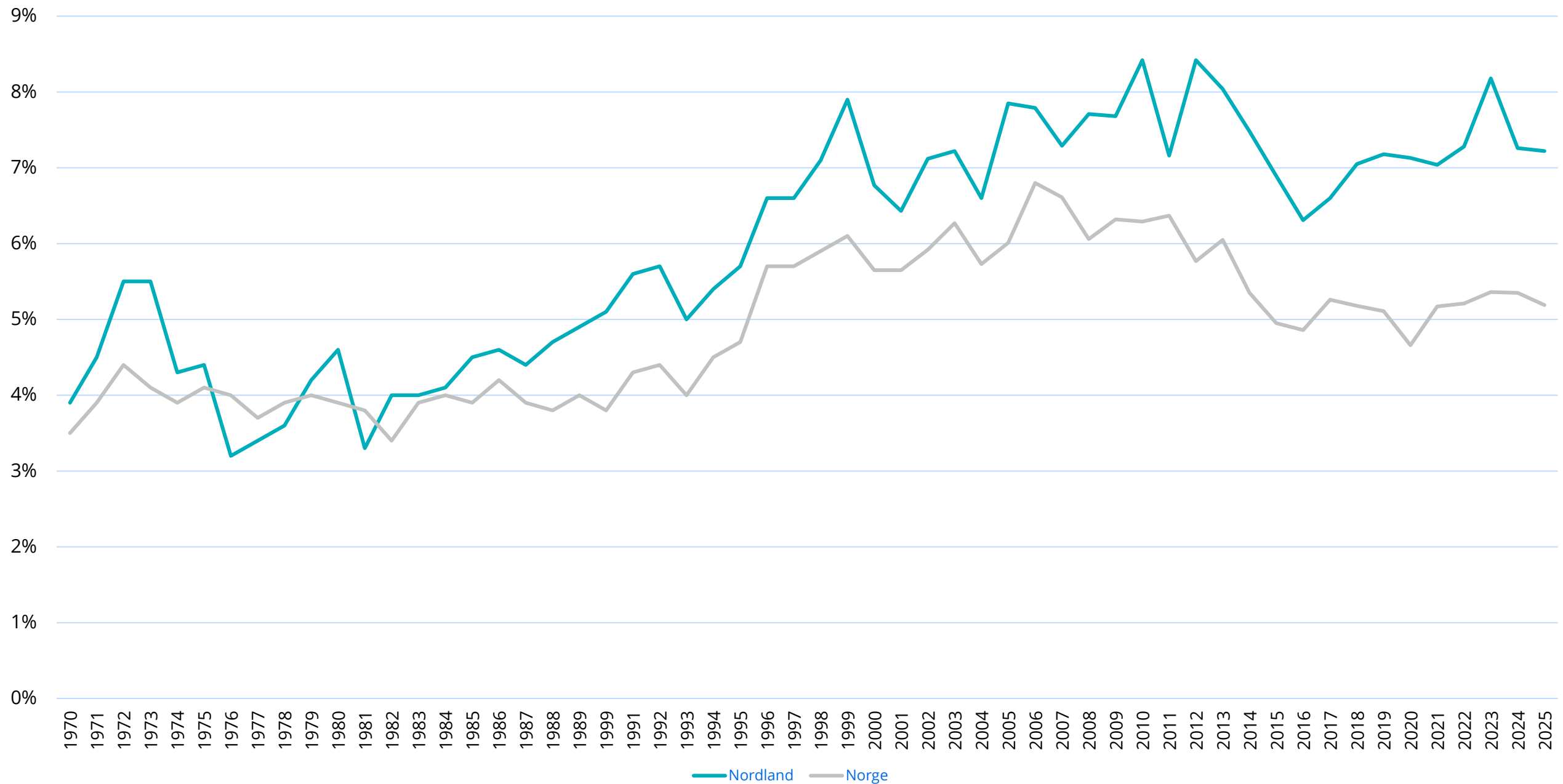
Per i dag: 11 gauper hvorav inntil syv voksne hunngauper

- Fortsatt ikke tildelt to ekstra dyr

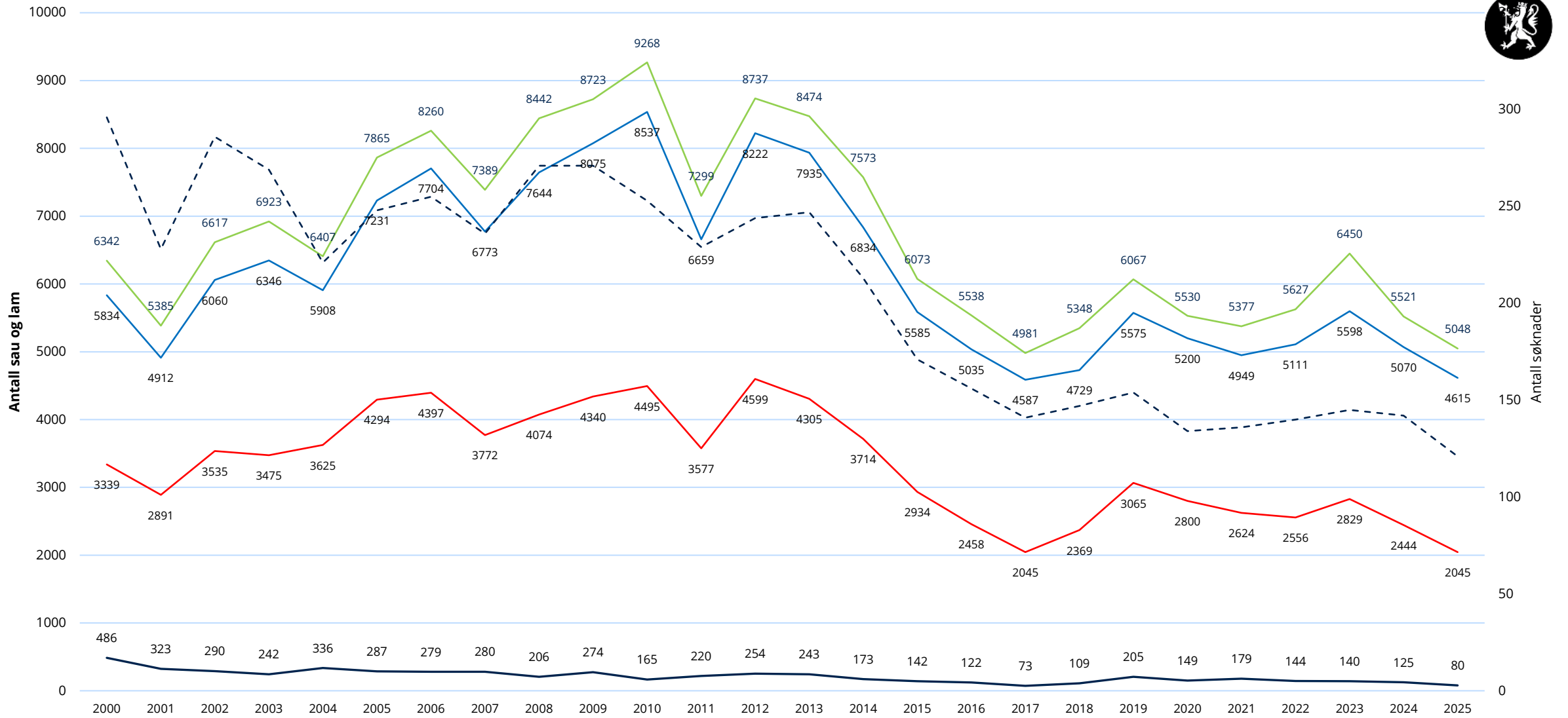
# Sauetall ifølge søknad om produksjonstilskudd (PT), organisert beitebruk (OBB) og erstatning for sau drept av rovvilt (ERST)



# Tapsprosent på sau og lam ifølge tall fra organisert beitebruk



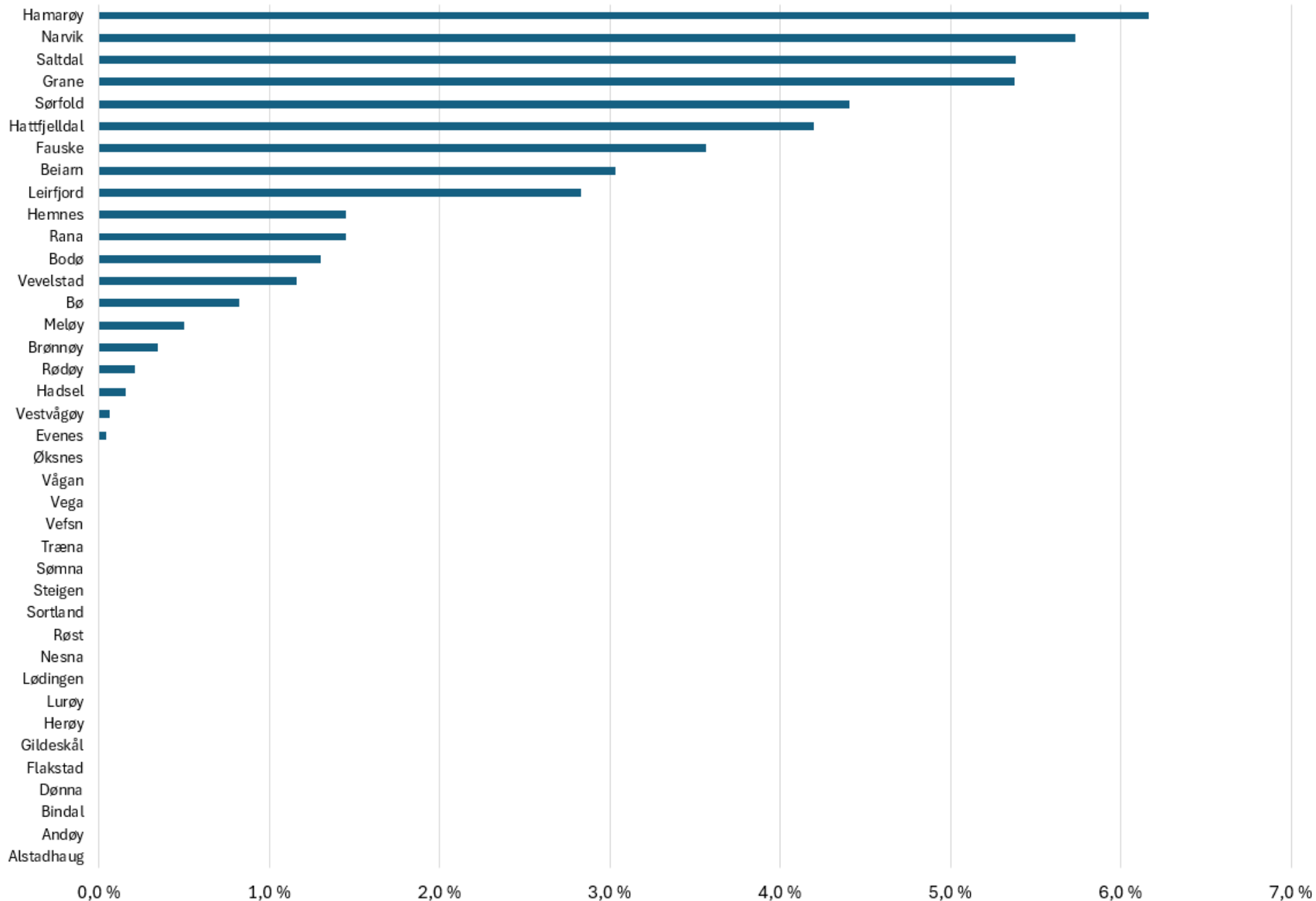
# Erstatning for sau tapt til fredet rovvit



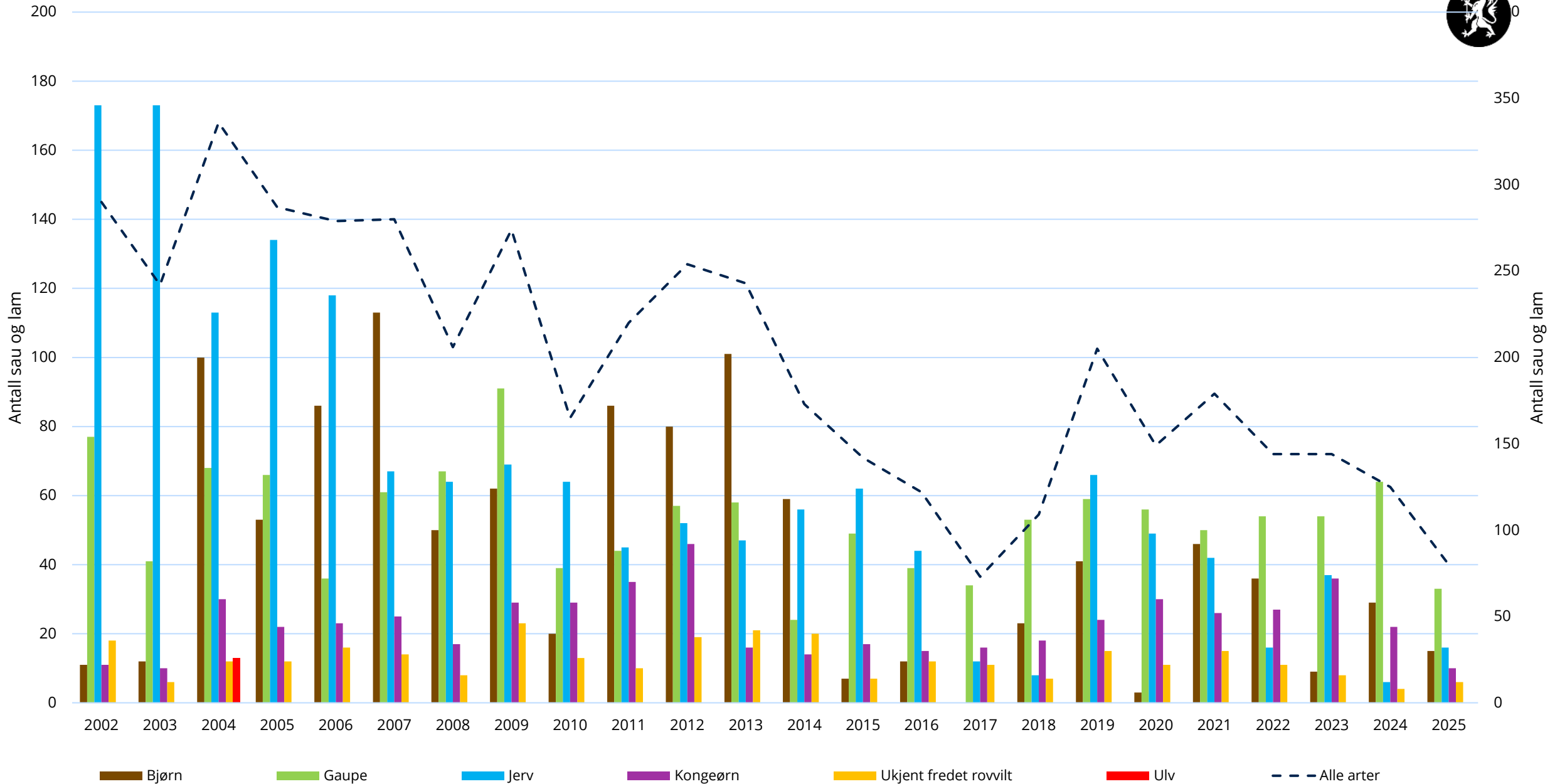
— Omsøkt rovilttap    — Erstatta rovilttap    — Samla tap    — Påviste roviltskader    - - - - Antall søknader

— virker til Nordlands beste

## Prosentvis erstatta tap til rovvilt i forhold til antall sau og lam sluppet på utmarksbeite i kommunen

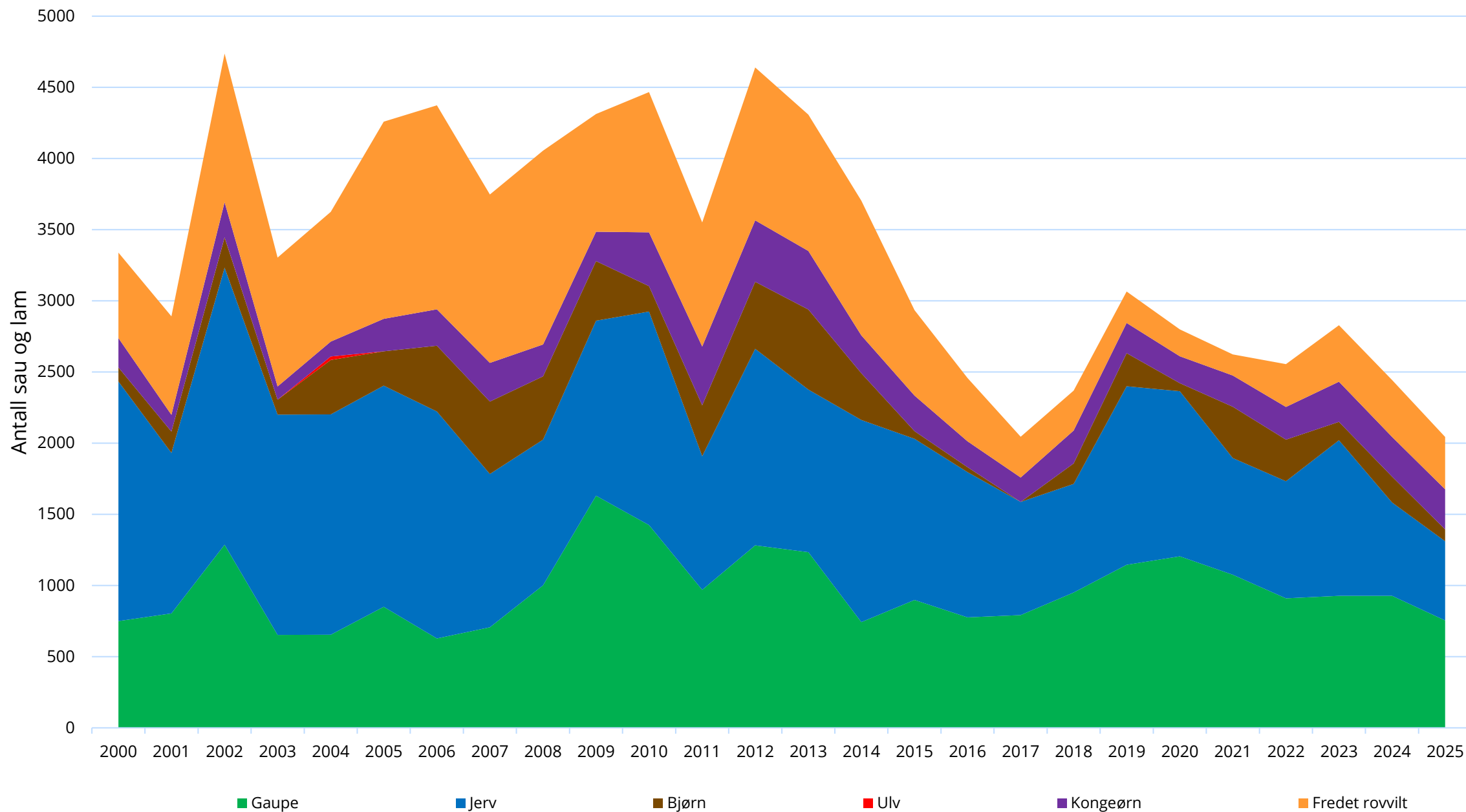


# Påvist rovvilttap av sau i Nordland



— virker til Nordlands beste

# Erstatning fordelt på roviltart



— virker til Nordlands beste